

Инструкция по обновлению программы «Пульт управления РТУ» на новую версию.

Обновление программы «Пульт управления РТУ» на новую версию происходит в два этапа.


На первом этапе необходимо удалить имеющуюся версию программы.

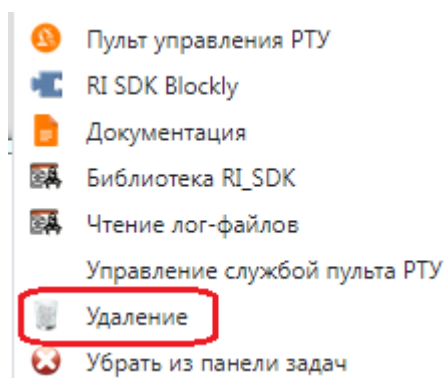
На втором этапе необходимо установить новую версию.

Первый этап. Удаление имеющейся на компьютера версии программы

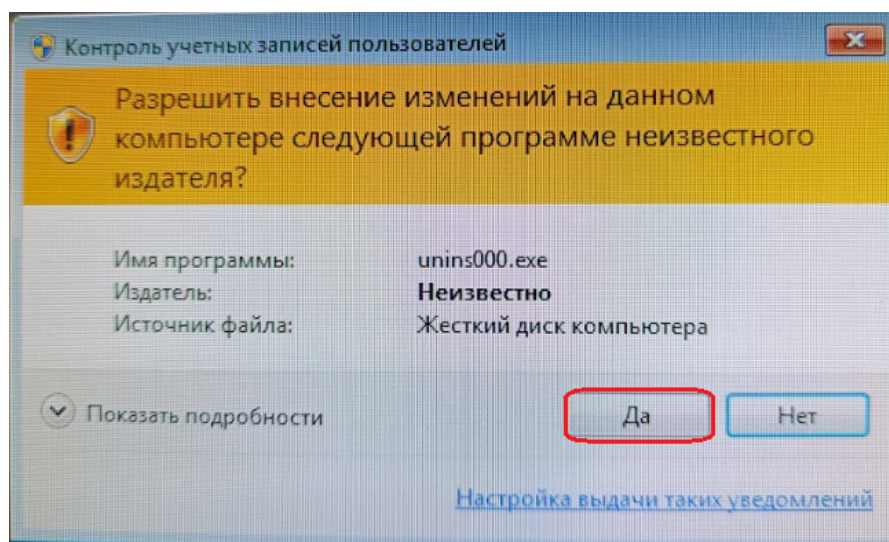
Удалить программу можно несколькими способами.

1-й способ - из “трея” Windows

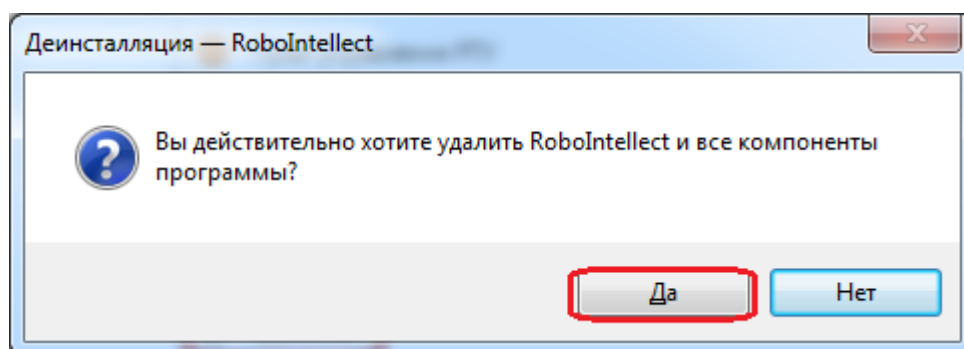
1.1 В трее необходимо щелкнуть правой кнопкой мыши по значку «Пульт управления РТУ»  правой кнопкой мыши и выбрать пункт меню «Удаление».



1.2 На окне “Контроль учетных записей” нажмите кнопку “Да”.

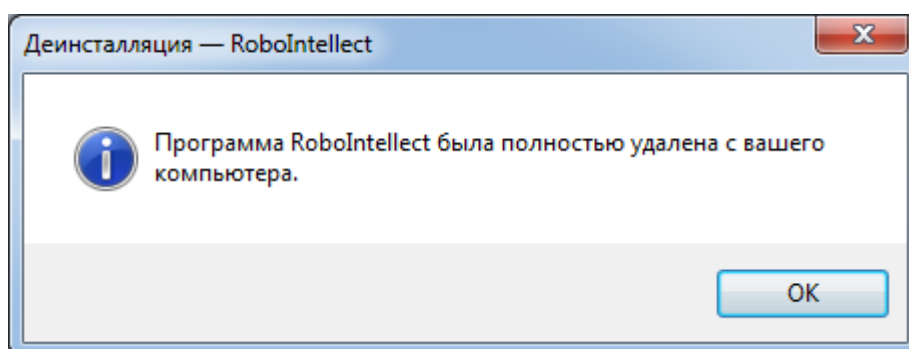


1.3 На окне подтверждения нажмите кнопку «Да».



Начнется деинсталляция программы «Пульт управления РТУ» с Вашего компьютера. По окончании удаления программы будет отображено окно с сообщением о завершении удаления программы.

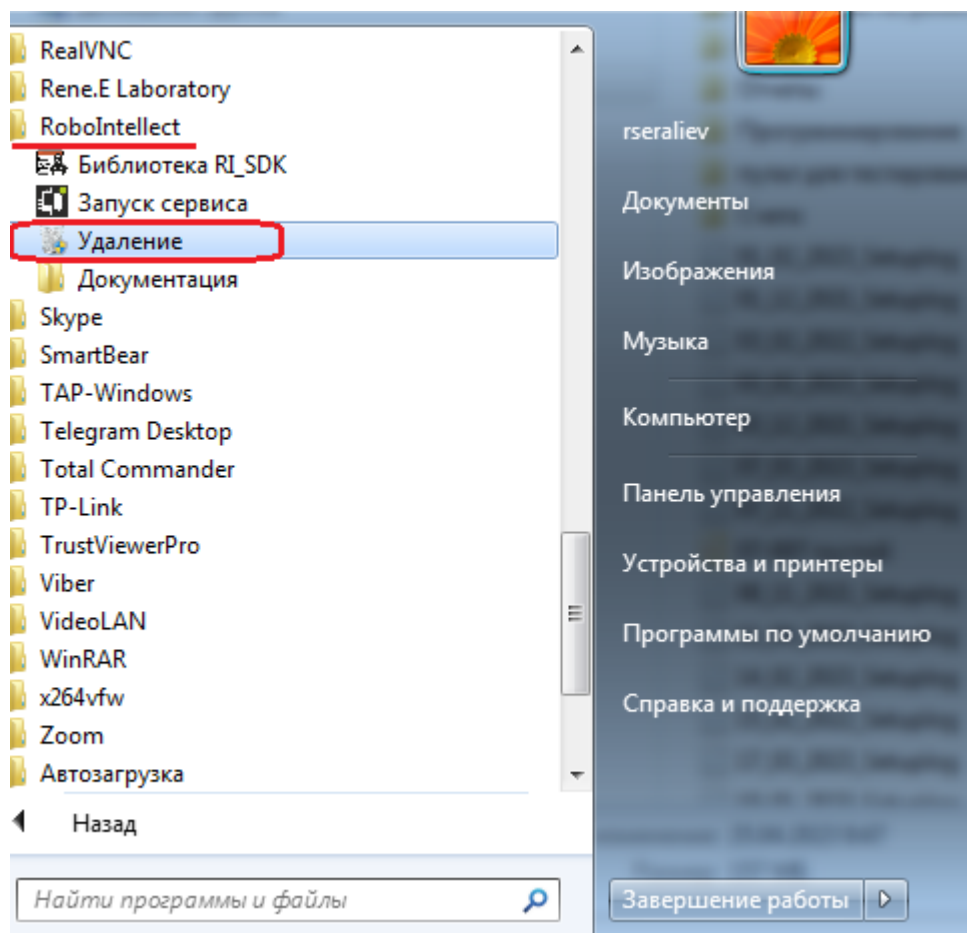
1.4 Нажмите кнопку «Ок».



Программа успешно удалена с Вашего компьютера.

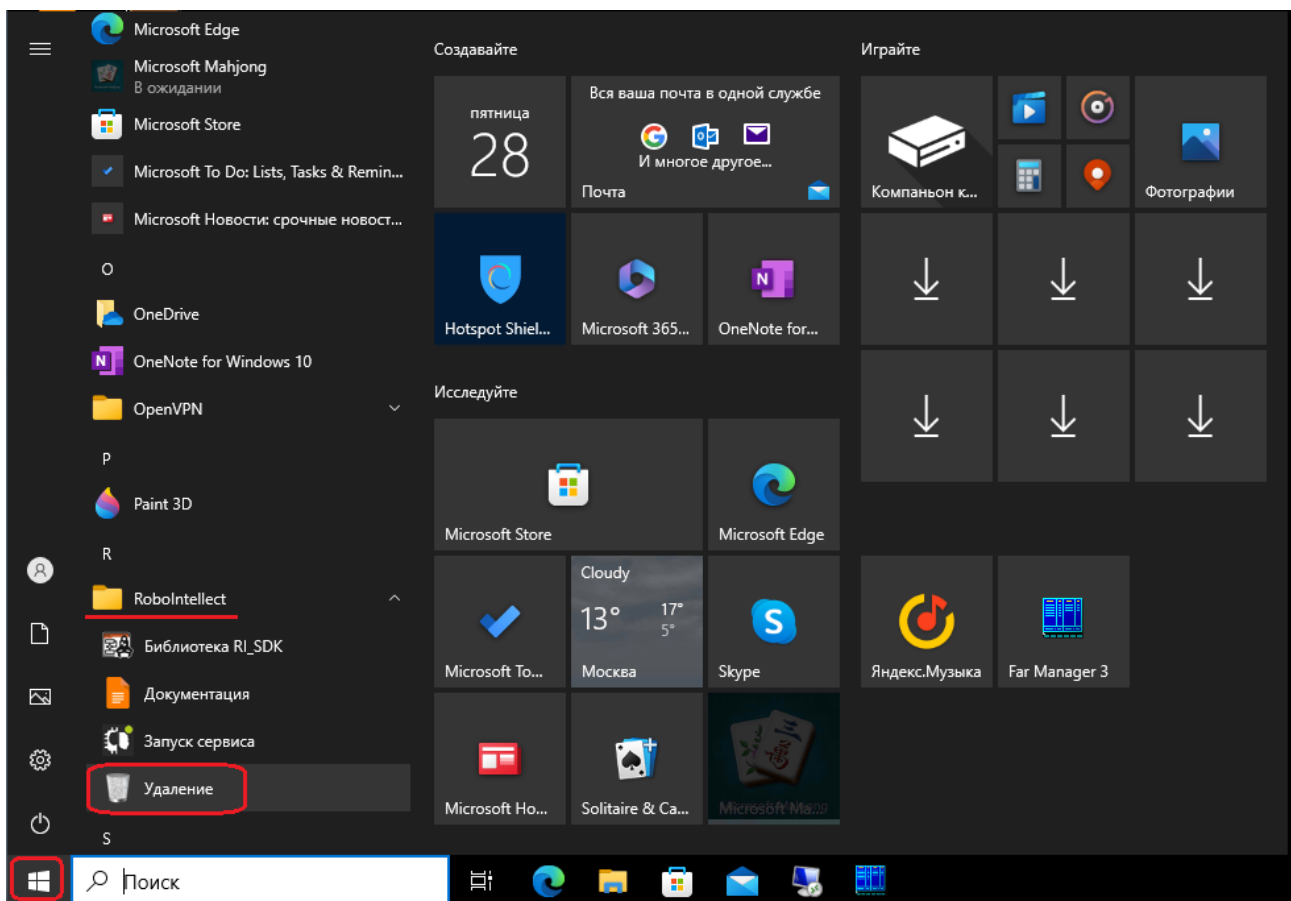
2-й способ - с помощью главного меню Windows

2.1 Нажмите кнопку «Меню», далее выберите «Все программы» - «Robointellect» - «Удаление».



Далее действия как в п.п. 1.2 -1.4

2.2 Для операционной системы Windows 10 необходимо нажать кнопку “Пуск” и среди установленных программ выбрать «Robointellect» - «Удаление».

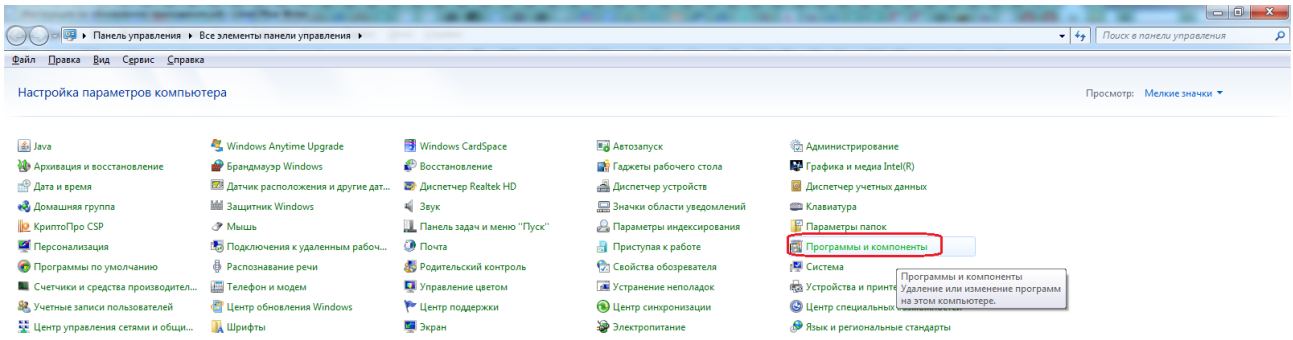


Далее действия как в п.п. 1.2 -1.3

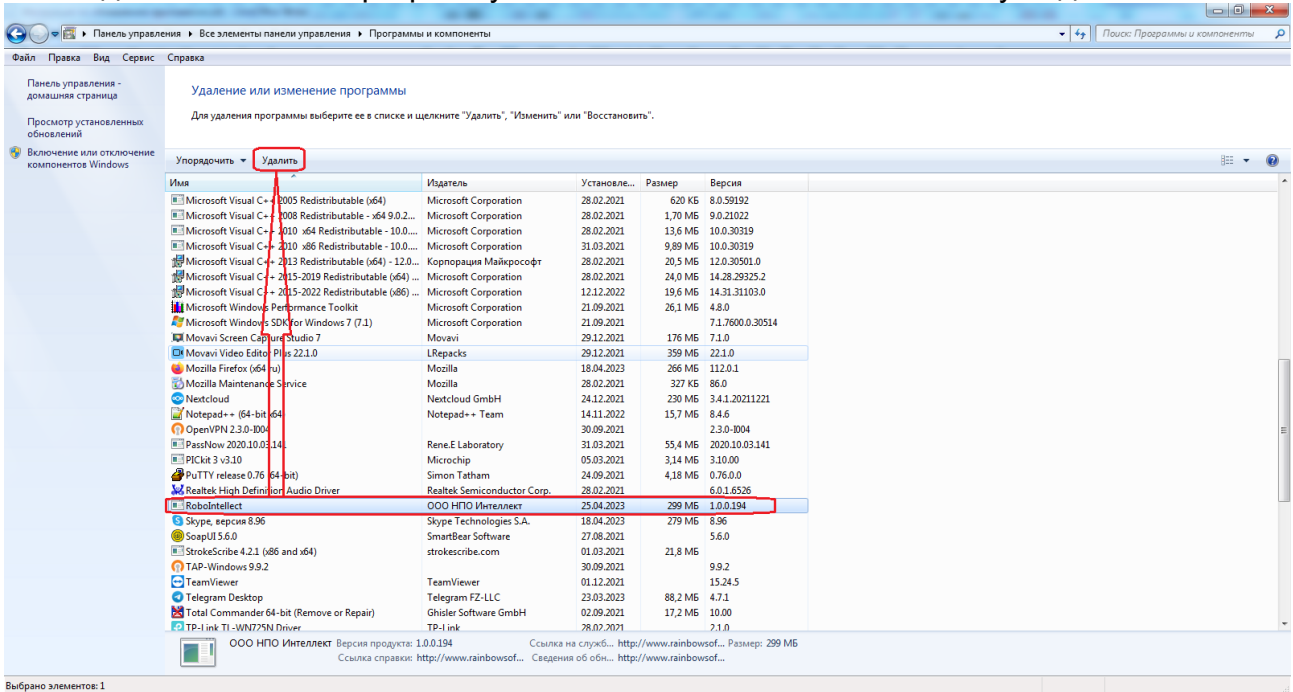
3-й способ. С помощью Панели управления Windows

3.1 Откройте Панель управления.

3.2. Выберите раздел «Программы и компоненты».



3.3 Выделите мышкой программу «Robointellect» и нажмите кнопку «Удалить».



3.4 Далее действия как в п.п. 1.2 -1.4

Второй этап. Установка новой версии программы

После удаления программы скачайте новую версию на нашем сайте. Для этого перейдите по ссылке: <https://robointellect.ru/download>

На странице загрузок найдите «Пульт управления роботом-манипулятором для Windows» и нажмите кнопку «Скачать».

The screenshot shows the RoboIntellect website interface. At the top, there is a navigation bar with the company logo, contact information (+7 (8452) 39-78-07), and links for 'О проекте', 'Скачать', 'Техподдержка', and 'Контакты'. A red button labeled 'Заказать звонок' is also present. Below the navigation bar, there is a main heading: 'манипулятора «Робоинтеллект» модели RM 001 M02. Руководство пользователя и общая информация об устройстве'. Underneath, there is a section for learning: 'Начало обучения программированию с RoboIntellect. Программируем робота на Python.' with a 'скачать' button. The 'Программное обеспечение:' section is highlighted with a red box and contains three download options, each with a 'скачать' button: 1. 'Пульт управления роботом-манипулятором для Windows' with a warning: 'Внимание: Пульт управления роботом совместим только с 64-разрядными версиями операционных систем'. 2. 'Пульт управления роботом-манипулятором для Linux arm64' with a warning: 'Внимание: Пульт управления роботом совместим только с 64-разрядными версиями операционных Linux систем основанных на Debian с архитектурой arm64'. 3. 'Пульт управления роботом-манипулятором для Linux amd64' with a warning: 'Внимание: Пульт управления роботом совместим только с 64-разрядными версиями операционных Linux систем основанных на Debian с архитектурой amd64. В данный момент корректно работает на версии Ubuntu 22.04 и выше'. At the bottom of this section, there is a red button labeled 'Инструкция по установке на Linux'.

Запустите скачанный файл и следуйте «Инструкции по установке». Инструкцию по установке находится в разделе 5 документа «Устройство, управление, программирование робота-манипулятора «РобоИнтеллект» модели RM 001 M02. Руководство пользователя и общая информация об устройстве», который можно найти на странице загрузки по ссылке: <https://robointellect.ru/download> в разделе «Документация»



Документация:



Инструкция по сборке модели робота-манипулятора RM001

скачать



Инструкция по сборке модели робота-манипулятора RM001 M02

скачать



Лист комплектации конструктора для сборки робота-манипулятора модели RM001

скачать



Лист комплектации конструктора для сборки робота-манипулятора модели RM001 M02

скачать



Устройство, управление, программирование робота-манипулятора «РобоИнтеллект» модели RM 001. Руководство пользователя и общая информация об устройстве

скачать



Устройство, управление, программирование робота-манипулятора «РобоИнтеллект» модели RM 001 M02. Руководство пользователя и общая информация об устройстве

скачать